

## Einladung zur Teilnahme - Individuelle Begleitung von KMUs aus Oberösterreich und Niederbayern zur Erreichung von Service Exzellenz

**KONZEPT** - Dienstleistungen sind für den Erfolg von produzierenden Unternehmen in Zukunft enorm wichtig. Um Exzellenz im Bereich industrieller Dienstleistungen zu erreichen, muss das gesamte Unternehmen darauf ausgerichtet werden und verschiedenste Bereiche daran anpassen. Im Rahmen des Projekts ISEM (Industrial Service Excellence Monitor) erhalten **10 KMUs die Möglichkeit einer kostenlosen Unterstützung** in einem oder mehreren Unternehmensbereichen durch das Forschungsteam auf ihrem Weg zur Service Exzellenz.

**IHR BENEFIT** – Im ersten Schritt erhalten Sie eine **detaillierte Bewertung** Ihres Unternehmens in zwölf Disziplinen der Industrial Service Exzellenz (ISE-Monitor). In einem gemeinsamen Gespräch werden der **Status Quo** sowie **interne Barrieren** erhoben, die am Voranschreiten des ISE-Pfades hindern. Anschließend werden potenzielle Maßnahmen zur Umsetzung aufgezeigt und gemeinsam mit dem Forschungsteam umgesetzt.

**INTERESSIERT?** Teilnahmeberechtigt sind alle produzierende Unternehmen mit Sitz in Oberösterreich oder Niederbayern mit bis zu 249 MitarbeiterInnen. Alle Daten werden selbstverständlich vertraulich behandelt!

**ZEITRAUM** – ca. Juni bis Oktober 2018

**FINANZIERUNG** - Europäischer Fonds für Regionale Entwicklung der Europäischen Union im Rahmen des Programms Interreg Österreich-Bayern 2014-2020)

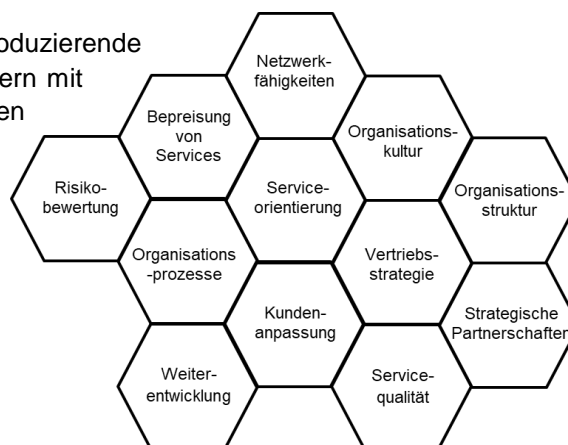


Abbildung: 12 Disziplinen der Industrial Service Exzellenz (ISE)

### Bei Interesse wenden Sie sich bitte an:

#### Oberösterreich

FH-Prof. DI Dr. Margarethe Überwimmer  
 Dipl.-Ing.<sup>in</sup> Doris Ehlringer  
 FH Oberösterreich Campus Steyr  
 Global Sales and Marketing  
[doris.ehrlinger@fh-steyr.at](mailto:doris.ehrlinger@fh-steyr.at)  
 +43 (0) 50804/33556

#### Niederbayern

Dr. Stefan Mang  
 Anna Biedersberger, M.Sc.  
 Centrum für Marktforschung  
 der Universität Passau  
[anna.biedersberger@uni-passau.de](mailto:anna.biedersberger@uni-passau.de)  
 +49 (0) 851/509-2439